

Hikvision Lösungen zum Temperatur-Screening

Flexible Produktauswahl für viele Szenarien

Die Hikvision-Lösung zum Temperatur-Screening mit mehreren Produkttypen und breitem Anwendungsbereich ist für die Erfassung von Hautoberflächentemperaturen konzipiert. Dies ermöglicht für viele Situationen ein schnelles, sicheres sowie hocheffizientes Vorab-Screening an öffentlichen Orten.

Wärmebildkameras

MinMoe-Terminals

Metalldetektor-Tür

DeepinMind-NVRs



Pin Points konventioneller Methoden



Herkömmliche Methoden - wie die Verwendung eines Ohr- oder eines Quecksilberthermometers - weisen offensichtliche Mängel bei der Erkennung von Personen mit anormaler Temperatur an öffentlichen Orten auf:

**Enger Kontakt,
hohes Risiko**

Der enge Kontakt zwischen den Anwendern führt zu potenziellen Risiken.

**Hohe Kosten,
geringe Effizienz**

Es wird mehr Personal benötigt, aber eine 1 zu 1 Inspektion ist ineffizient.

**Keine
intelligente
Analyse**

Eine manuelle Registrierung ist erforderlich, was zu Fehlern und verspäteter Rückmeldung führen kann.

Wir bieten ein besseres Konzept



Ein Konzept, das kompetente Technologien miteinbezieht, anstatt nur Arbeitskräfte einzusetzen, kann in vielerlei Hinsicht eine viel bessere Wahl sein. Ein solches Konzept beinhaltet:



Sicherer

Berührungslose Messung zur Vermeidung von physischem Kontakt



Schneller

Die Erfassung der Temperatur der Hautoberfläche dauert nur eine Sekunde pro Person



Intelligenter

KI-Erkennung, wodurch Fehlalarme stark reduziert werden

Vorteile der Thermaltechnik

- Die KI-Technologie stellt sicher, dass Wärmebildkameras nur die Temperatur der menschlichen Hautoberfläche erfassen, um Fehlalarme durch andere Wärmequellen zu reduzieren.
- Der Kompensationsalgorithmus stellt sicher, dass die Temperatur mit der Umgebungstemperatur und dem Abstand des gemessenen Ziels kompensiert wird, um eine bessere Genauigkeit zu erzielen.
- Wärmetechnik wird im Temperatur-Screening weit verbreitet angewandt, da es mehr Flexibilität und Effizienz bei Vorab-Screenings von erhöhten Hautoberflächentemperaturen bietet.



Arbeitsablauf

1
Eintritt
in den Erfassungsbereich



2
Schnelles Vorab-Temperatur-Screening ohne Kontakt

Temperaturmessung an der menschlichen Hautoberfläche

3
Lokalisierung
potenziell anomaler
Temperaturen

4
Zweite Überprüfung
mit Quecksilber- oder
Ohrthermometern

Lösungsübersicht

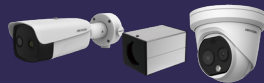
TIPPS FÜR DEN BETRIEB

- Installieren Sie die Geräte in einer windstillen Innenumgebung
- Richten Sie eine bestimmte Temperaturmesszone ein
- Überprüfen Sie erhöhte Hautoberflächentemperaturen doppelt, indem Sie ein Thermometer verwenden

Schneller Einsatz von Temperatur-Screening möglich

Wärmebildkameras

Visualisierte Bi-Spektrum-Live-Ansicht



Wärmebild-Bullet-/Turret-Kamera

Drahtlose Geräte

Einfacher Anschluss, kabellos



Wärmebild-Handkamera

Metalldetektor-Türen

Ton- und Lichtalarm in Echtzeit

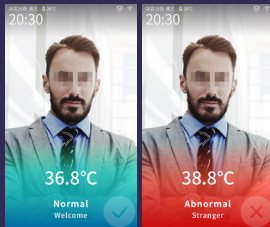


Metalldetektor-Tür

Flexible Produktauswahl für das Temperatur-Screening von Gebäudeeingängen, Aufzugsfoyers, Sicherheitskontrollen an Flughäfen usw.

Temperatur-Screening mit Zutrittskontrolle

Berührungslos ist der Zugang einfacher und sicherer



Türsteuerung

Wandmontage zur Steuerung der Tür



Berührungslose Zugangskontrolle mit Temperaturmessung

Temperatur-Screening einer Gruppe

Gruppen-Screening mit hoher Effizienz



Wärmebild-Bullet-Kamera

Unterstützt das gleichzeitige Temperatur-Screening von mehreren Personen, was die Effizienz erheblich steigert

Temperatur-Screening auf Rundgang

Jederzeit und überall, Nur ein Klick



Wärmebild-Handkamera

Unterstützt ein Vorab-Temperatur-Screening vor Ort, ohne Personen dadurch zu stören

Temperatur-Screening und Maskenerkennung

Intuitive Vorführung



Wärmebildkamera & DeepinMind NVR

Die spezielle Schnittstelle des DeepinMind-NVR zeigt Temperatur und Maskenstatus visuell an

Produktpalette

Wärmebildkameras

Wärmebild-Bullet-Kamera DS-2TD2617B-3/6PA



- Thermale Auflösung: 160 × 120
- Thermale Linse: 3 mm / 6 mm
- Optisch: 2.688 × 1.520
- Optische Linse: 4 mm / 8 mm
- Bi-Spektrum-Bildfusion
- Genauigkeit: ±0,5°C (±0,3°C mit Schwarzkörper)
- Messbereich: 30-45°C
- Unterstützt Audio-Alarme
- Arbeitstemperatur: 10-35°C
- Erkennung mithilfe von KI, Reduzierung von Fehlalarmen
- Gleichzeitiges Temperatur-Screening für mehrere Personen (bis zu 30 Personen)

Wärmebild-Handkamera DS-2TP21B-6AVF/W



- Thermale Auflösung: 160 × 120
- Optische Auflösung: 640 × 480
- Messbereich: 30-45°C
- Touchscreen
- Genauigkeit: ±0,5°C
- Bi-Spektrum-Bildfusion
- Unterstützt Wi-Fi
- Unterstützt Audio-Alarme
- Automatische Screenshots & automatisches Hochladen

MinMoe-Terminal

MinMoe berührungslose Temperatur-Screening-Terminals



DS-K1T671TM-3XF

- LCD-Touchscreen
- Wärmebildtechnologie, Temperaturbereich: 30-45°C, Genauigkeit: ±0,5°C
- Temperatur-Screening an der Stirn
- Authentifizierungs-Distanz: 0,5 m - 1,5 m, Höhe: 1,2 m - 1,9 m
- Temperatur-Screening mit visuellen Ergebnisse und Audioaufforderung

Wärmebild-Turret-Kamera DS-2TD1217B-3/6PA



- Thermale Auflösung: 160 × 120
- Thermale Linse: 3 mm / 6 mm
- Optisch: 2.688 × 1.520
- Optische Linse: 4 mm / 8 mm
- Bi-Spektrum-Bildfusion
- Genauigkeit: ±0,5°C (±0,3°C mit Schwarzkörper)
- Messbereich: 30-45°C
- Unterstützt Audio-Alarme
- Arbeitstemperatur: 10-35°C
- Erkennung mithilfe von KI, Reduzierung von Fehlalarmen
- Gleichzeitiges Temperatur-Screening für mehrere Personen (bis zu 30 Personen)

Schwarzkörper-Kalibrator DS-2TE127-G4A



- Temperaturauflösung: 0,1°C
- Genauigkeit: ±0,1°C
- Temperaturbeständigkeit: ±0,1°C/h
- Effektive Emissivität: 0,97±0,02
- Betriebstemperatur: 0-30°C

Wärmebild-Bullet-Kamera DS-2TD2636B-15/P DS-2TD2636B-13/P DS-2TD2637B-10/P



- Thermale Auflösung: 384 × 288
- Thermale Linse: 15 mm / 13 mm / 10 mm
- Optisch: 2.688 × 1.520
- Optische Linse: 6 mm / 6 mm / 4 mm
- Genauigkeit: ±0,5°C (±0,3°C mit Schwarzkörper)
- Messbereich: 30-45°C
- Arbeitstemperatur: 10-35°C
- Erkennung mithilfe von KI, Reduzierung von Fehlalarmen
- Gleichzeitiges Temperatur-Screening für mehrere Personen (bis zu 30 Personen)

*Die Wärmebildkameras zum Temperatur-Screening von Hikvision sind für die Erfassung von Hautoberflächentemperaturen konzipiert, und ermöglichen ein schnelles Vorab-Screening an öffentlichen Orten. Die tatsächlichen Körperkerntemperaturen sollten mit klinischen Messgeräten weiter bestätigt werden. Es wird unter allen Umständen dringend empfohlen, die Wärmebildkameras von Hikvision in Übereinstimmung mit den örtlichen Gesetzen und Vorschriften zu verwenden.

Tablet zur Überwachung

DS-KC001



- Android-Tablet mit 7-Zoll-Touchscreen
- Bildschirmauflösung: 1.024 × 600
- Wi-Fi 802.11b/g/n
- Fern-Screening der Temperatur & Überprüfung der Aufzeichnungen, Echtzeit-Vorschau
- Zentralisierte Datenverwaltung von bis zu max. 100.000 Datensätzen
- Alarm bei anormaler Temperatur
- Fernzugriffssteuerung & Videogegensprechanlage

Metalldetektor-Tür

ISD-SMG318LT-F



- 18 unabhängige Erfassungsbereiche
- 7-Zoll-LCD-Touchscreen
- Thermische Auflösung: 160 × 120
- Genauigkeit der Temperaturmessung: ±0,5°C
- Temperaturmessbereich: 30-45°C
- Bi-Spektrum-Bildfusion
- Kann, in Übereinstimmung mit dem internationalen Sicherheitsstandard, für Schwangere, Menschen mit Herzschrittmacher, etc. verwendet werden

DeepinMind-NVRs

iDS-7716/(32)INXI-I4/(16P)/X(B)(T)



iDS-9616/(32)INXI-I8/X(B)(T)



DS-3E0105P-E(B)



DS-3E0109P-E(C)

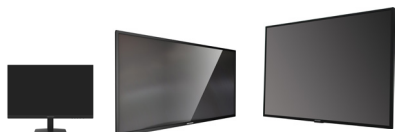


- Bis zu 16 Kanäle, um Bildern von Gesichtern zu vergleichen
- Kapazität für 32 Bibliotheken mit insgesamt bis zu 100.000 Bildern von Gesichtern

PoE-Schalter

- L2, Unmanaged, 10/100M RJ45-PoE-Anschlüsse, 1 10/100M RJ45-Uplink-Anschluss, 802.3af/at, PoE-Power-Budget. 300 m Fernübertragung, 6 KV-Überspannungsschutz

Bildschirme



DS-D5024FN 60,5 cm (23,8")
DS-D5032QE 80 cm (31,5")
DS-D5043QE 109 cm (43")



DS-D5024FC 60,5 cm (23,8")
DS-5032FC-A 80 cm (31,5")
DS-D5043UC 109 cm (43")

- 1080p, HDMI/VGA-Eingang, Betrachtungswinkel: 178°/178°, Kunststoffgehäuse, VESA, inklusive Basishalterung, 24/7 Betrieb

- 1080p, HDMI/VGA-Eingang, mit eingebautem Lautsprecher, Kunststoffgehäuse, VESA, inklusive Basishalterung, 24/7-Betrieb

HikCentral Professional

- Flexibles, skalierbares, zuverlässiges und leistungsstarkes zentrales Überwachungssystem
- Unterstützt Live-Ansicht, Wiedergabe, Zugangskontrolle, Alarmverwaltung, Personalidentifizierung, Speicherung von Temperaturdaten, Analyse anomaler Temperaturtrends usw.

- Die angepasste Version HikCentral Professional unterstützt thermografische Produkte, DeepinMind NVRs und Gesichtserkennungsterminals

